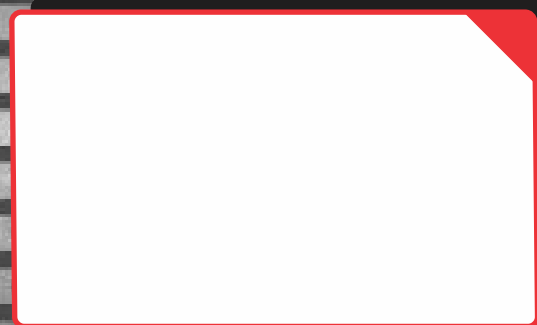




COMPACT. POWERFUL.



ACCESSORIES *VMAC*

Améliorez la performance de votre compresseur et de vos systèmes multifonctionnels



PH 250-740-3200
FX 250-740-3201
TF 1-800-738-8622
1333 Kipp Rd Nanaimo, BC, V9X 1R3 CANADA
vmacair.com

ACCESSOIRES POUR RAPTAIR60 & RAPTAIR-MF



RÉSERVOIR DE CARBURANT

Option d'un réservoir de carburant de 7 gallons qui se monte directement à l'arrière du RAPTAIR pour une opération autonome complète.



POMPE D'AMORÇAGE INDÉPENDANTE À CARBURANT

Pompe d'amorçage diesel de 12V à assembler sur un réservoir de carburant indépendant.



ENSEMBLE DE PANNEAUX DE CONTRÔLE POUR ONDULEUR

Panneau de contrôle pour l'onduleur.



ONDULEUR

Onduleur à onde sinusoïdale pure conçu pour alimenter votre RAPTAIR avec un ensemble pour climat froid. 12V DC à 120V AC 1000W



CÂBLES

Câble de soudage: 15 pieds, Électrode.
Câble de soudage: 15 pieds, mise à terre.
Ensemble de câbles survolteurs: 15 pieds.
Rallonge de câble: 15 pieds, Électrode.
Rallonge de câble: 25 pieds, mise à terre.
Rallonge de câble: 6 pieds, DC.
Rallonge de câble: 25 pieds, courant.

CONTRÔLE DE COURANT SUSPENDU

Contrôle de courant de soudage indépendant avec câble de 15 pieds.

CONTRÔLES DE MOTEUR

Svp vous référer à la liste des applications du Dispositif de commande d'accélérateur pour les numéros de pièces

Le DISPOSITIF DE COMMANDE D'ACCÉLÉRATEUR est idéal pour les véhicules opérant de l'équipement auxiliaire qui requiert que le roulement du moteur puisse tomber en veille. Conçu pour accélérer la performance de vos équipements pour qu'ils accomplissent la tâche plus rapidement - il vous fait économiser temps et argent. Le Dispositif de commande d'accélérateur vous offre une performance maximale sur le chantier tout en contribuant à garder notre environnement propre.

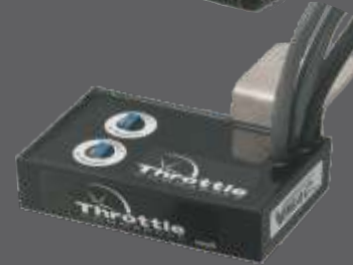
APPLICATIONS DES COMMANDES DE GAZ

Les commandes de gaz sont idéales pour mettre le moteur de votre camion en veille pour des:

- Siphon de la pompe
- Treuils
- Poseur de clôtures
- Grues
- Vices transporteuse et vis transversale
- Godets

Elles sont aussi la parfaite solution pour mettre le moteur de votre camion en veille pour des:

- Pompes (ex. systèmes CAF (mousse à air comprimée))
- Batterie



LES ACCESSOIRES PREDATAIR

REFROIDISSEUR D'HUILE HYDRAULIQUE THERMINATOR

Un refroidisseur d'huile hydraulique idéal pour les camions de travaux industriels et commerciaux, qui optimise les systèmes hydrauliques en rejetant de grandes quantités de chaleur et en prévenant la perte de réactivité de l'équipement du camion. Capable de retirer jusqu'à 33 750 BTU/HR.

- Flux d'huile hydraulique: 5-20 GPM (19 - 76 L /MIN)
- Débit de pression de refroidisseur hydraulique: 500 psi (34,5 BAR)
- Paramètres électriques: Nominal 12V à 10 Amps
- Dimensions: 17" (lo.) x 8" (la.) x 13" (h)
- Poids: 30lbs



ENSEMBLE POUR CLIMAT FROID PREDATAIR

Un bloc de chauffage multiple entièrement automatisé conçu pour opérer dans des conditions de froid extrême. Lorsque la température de l'huile hydraulique tombe sous -15C/5F, le solénoïde de l'ensemble pour climat froid alimente et chauffe l'huile hydraulique.

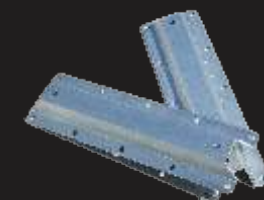
- Chauffe l'huile hydraulique plus rapidement en température extrême
- Entièrement automatisé



CROCHETS D'ASSEMBLAGE PREDATAIR

Conçus pour installer le système de compresseur hydraulique PREDATAIR sur la plateforme. Permet un montage sur des surfaces de service plus étroites et moins résistantes.

- Peu dispendieux et léger.
- Dix trous à boulons sur chaque crochet qui offrent davantage d'options d'accrochage.



ENROULEUR POUR TUYAU

Les enrouleurs automatiques pour tuyau offerts par V-MAC sont munis d'un ressort de rappel et sont construits avec des matériaux de qualité supérieure et durables. Ils sont idéaux pour tous les camions et les applications en général.

- Longueur du tuyau: 50' x 1/2"
- Pression maximale: 300 psi
- Poids: 51lbs
- Dimensions: 19" (lo.) x 7" (la.) x 20,25" (h)



FILTRE À AIR RÉSISTANT

Idéal pour les milieux modérément poussiéreux à très poussiéreux. Très efficace, léger, compact et facile à installer.

- Flux d'air maximal: 80 PCM
- Poids: 10lbs
- Inclue 72" de tuyau flexible
- Dimensions: 14" (lo.) x 6" (la.) x 12" (h)
- Capuchon cyclone à poussière en option pour dépoussiérage automatique



SYSTÈME de DÉGIVREUR (DE-ICER)

Le De-icer est un appareil de chauffage de 12V conçu pour fonctionner avec les systèmes V-MAC UNDERHOOD. Il prévient le gel des systèmes de lignes de pression et des régulateurs dans les climats froids

- 12V activé
- Bouton marche/arrêt avec témoin indicateur
- 80 watts



CLAPET DE NON-RETOUR DE 3/4" ET DE 1" (CNTP)

Prévient la perte d'air emmagasinée.



FILTRE RÉGULATEUR LUBRIFICATEUR

Le filtre élimine les contaminants du flux d'air, le régulateur intégré peut diminuer la pression de l'air en fonction de l'outil utilisé et le lubrificateur huile l'outil automatiquement au besoin.

- Flux d'air maximal: 70 PCM
- Pression réglée: 150 psi
- Pression maximale: 200 psi
- Poids: 5lbs



REFROIDISSEUR D'AIR COMPLÉMENTAIRE ELIMINATOR70

Ce refroidisseur d'air complémentaire léger et compact élimine jusqu'à 80% d'humidité de vos lignes d'air et est conçu pour s'arrimer à des systèmes allant jusqu'à 70 PCM. Muni d'une puissante hélice de 12 V et d'un assemblage de filtres d'humidité qui se drainent automatiquement.

- Rafraîchit l'air jusqu'à 16C/60F
- Flux d'air maximal: 70 PCM
- Poids: 35lbs
- Dimensions: 17" (lo.) x 8" (la.) x 14,5" (h)
- Poids: 30lbs



RÉSÉROIRS DE STOCKAGE D'AIR COMPRIMÉ

Comprend les raccords et un manomètre .

Réservoir latéral de 35 gallons (ASME)

- Poids: 95lbs, Dimensions: 73,75" (lo.) x 14" (pr.)
- Pression maximale de fonctionnement: 200 psi

Réservoir latéral de 10 gallons (ASME)

- Poids: 33lbs, Dimensions: 30" (lo.) x 10"
- (pr.) Pression maximale de fonctionnement: 200 psi

Réservoir de 6 gallons (FMVSS121 SAEJ10)

- Poids: 23lbs, Dimensions: 32" (lo.) x 8" (pr.)
- Pression maximale de fonctionnement: 150 psi